

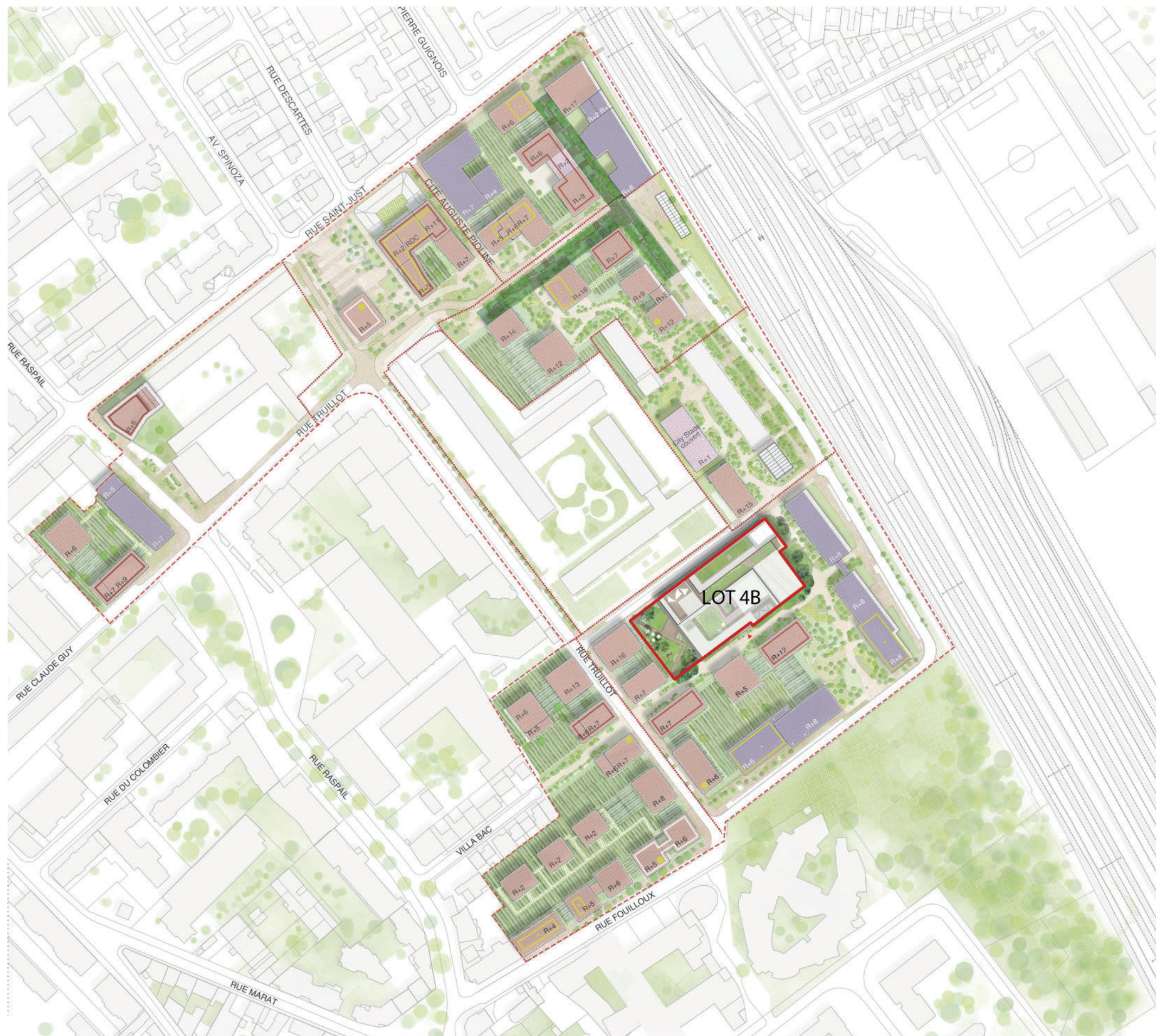
GROUPE SCOLAIRE DE 25 CLASSES, EQUIPEMENT CULTUREL ET SPORTIF
& PARC DE STATIONNEMENTS



1% ARTISTIQUE
PRESENTATION DE L'OPÉRATION

02 / 12 / 2025

LA ARCHITECTURES



UN ÉQUIPEMENT AU SEIN DE LA ZAC GAGARINE

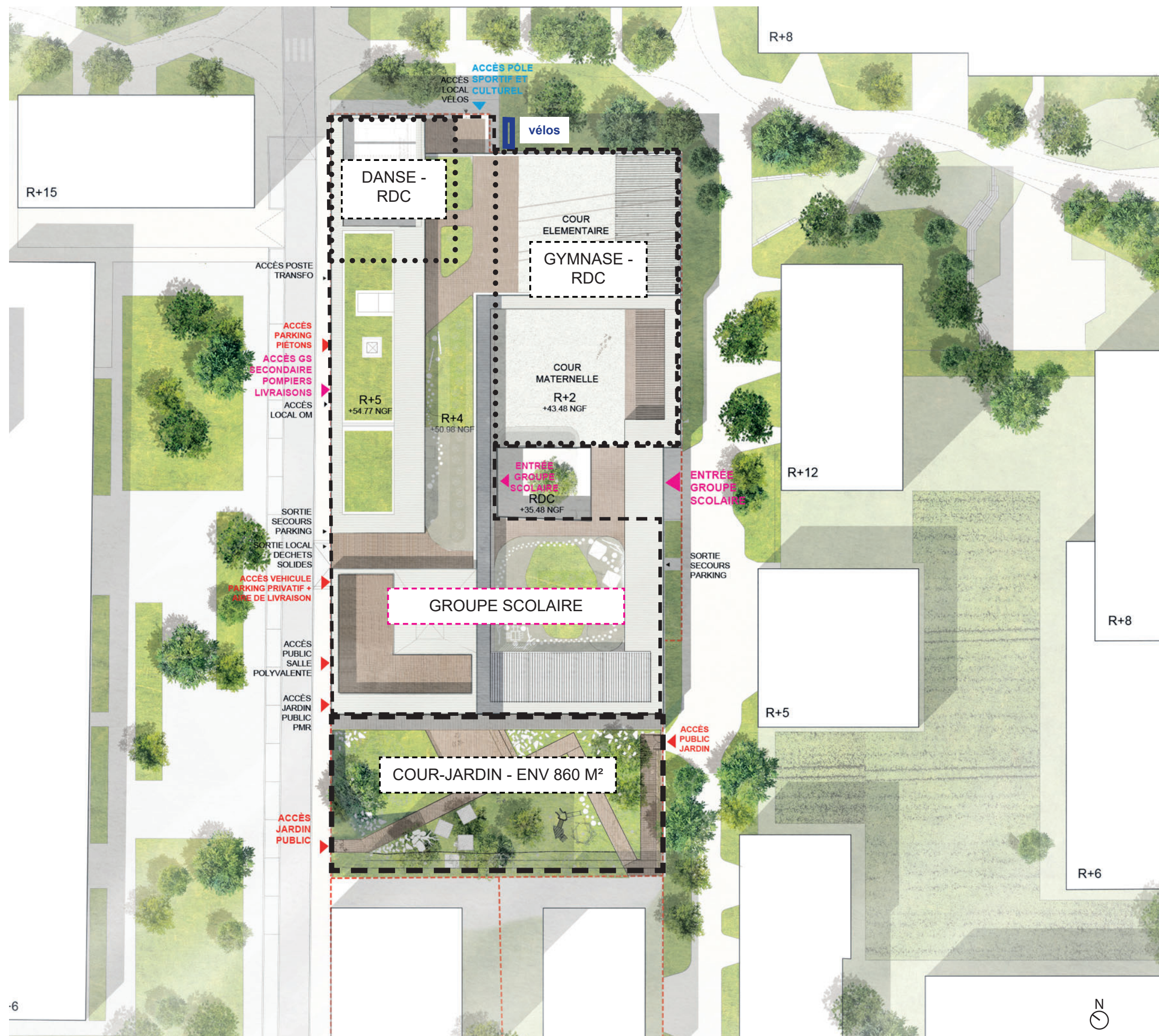
STRUCTURER UNE VIE DE QUARTIER

Cet équipement, par son programme, sa taille et ses mutualisations avec la vie du quartier est structurant de la future agrocité.

Les enjeux étaient pour nous les suivants :

- Assurer une imbrication des différents programmes permettant à la fois une indépendance totale et des synergies fortes, entre eux, mais aussi avec un public élargi. L'indépendance des programmes est confirmée et renforcée.
- Réussir à inscrire une "vie de rez-de-chaussée" tant pour l'établissement (intimisation nécessaire) que pour les riverains, avec un RDC réellement habité et vivant.
- Penser une école 'intimiste', sécurisante et chaleureuse, terrienne, dans un contexte urbain où les enfants, de fait, seront la tête dans le ciel une partie de la journée et ancrés dans la nature-ville du rez-de-chaussée l'autre partie.
- Conforter et accompagner la relation privilégiée du groupe scolaire avec le caractère végétal des venelles publiques, et le jardin-cour ; Offrir aux enfants un cadre de vie autour des éléments naturels comme l'arbre, le ciel, mais aussi urbains.





PROGRAMME/LOCAUX

En rez de jardin

- > un jardin-cour, ouvert le WE au public
- > un parking privatif d'environ 100 places

Au RDC

- > Un pôle sportif et culturel
- > Le parvis du GS et son hall
- > Le centre périscolaire

Au R+1

- > Pôle restauration et centre documentaire du GS

Au R+2

- > Ecole maternelle et sa cour

Au R+3 et R+4

- > Ecole élémentaire et sa cour

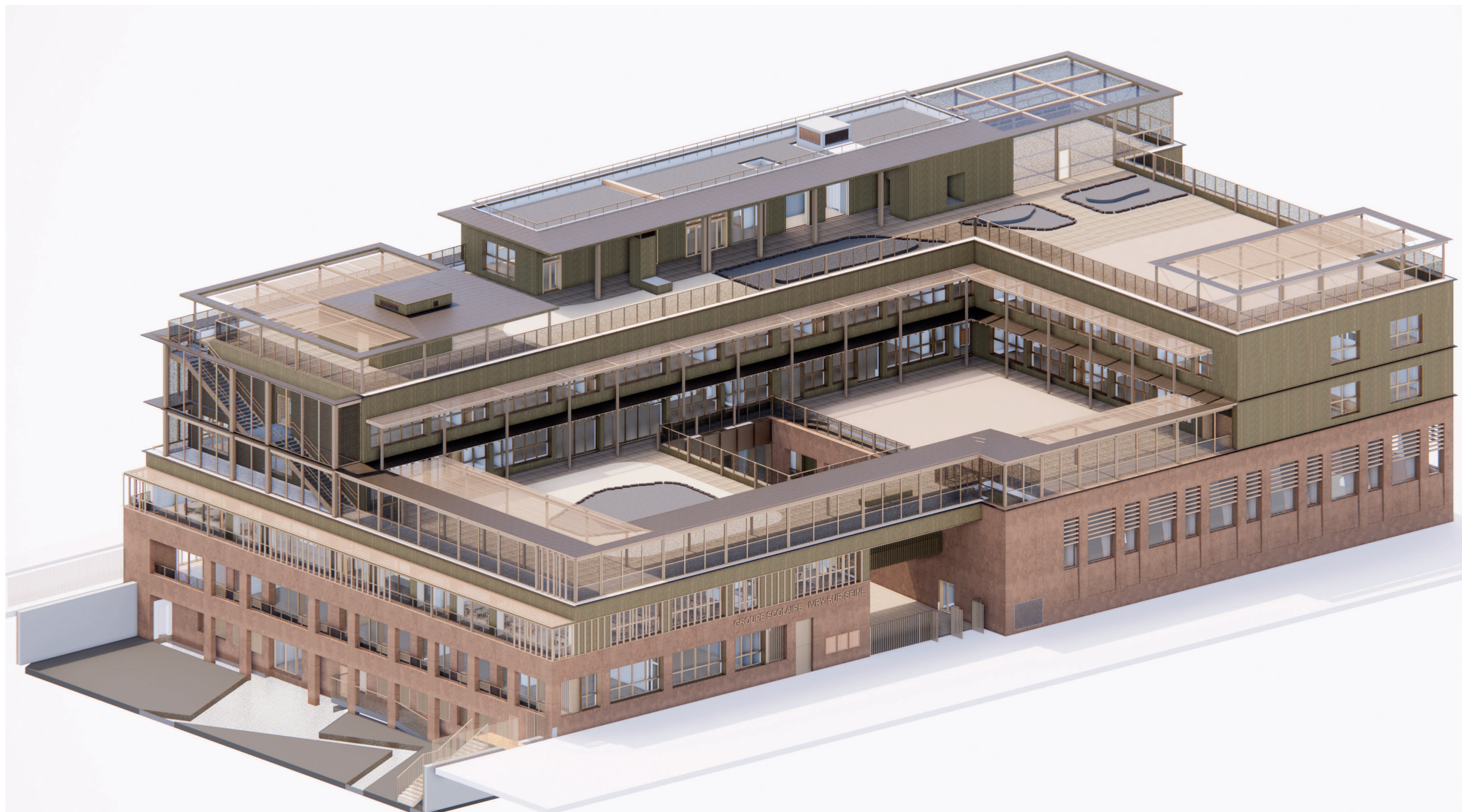
LE 1% ARTISTIQUE :

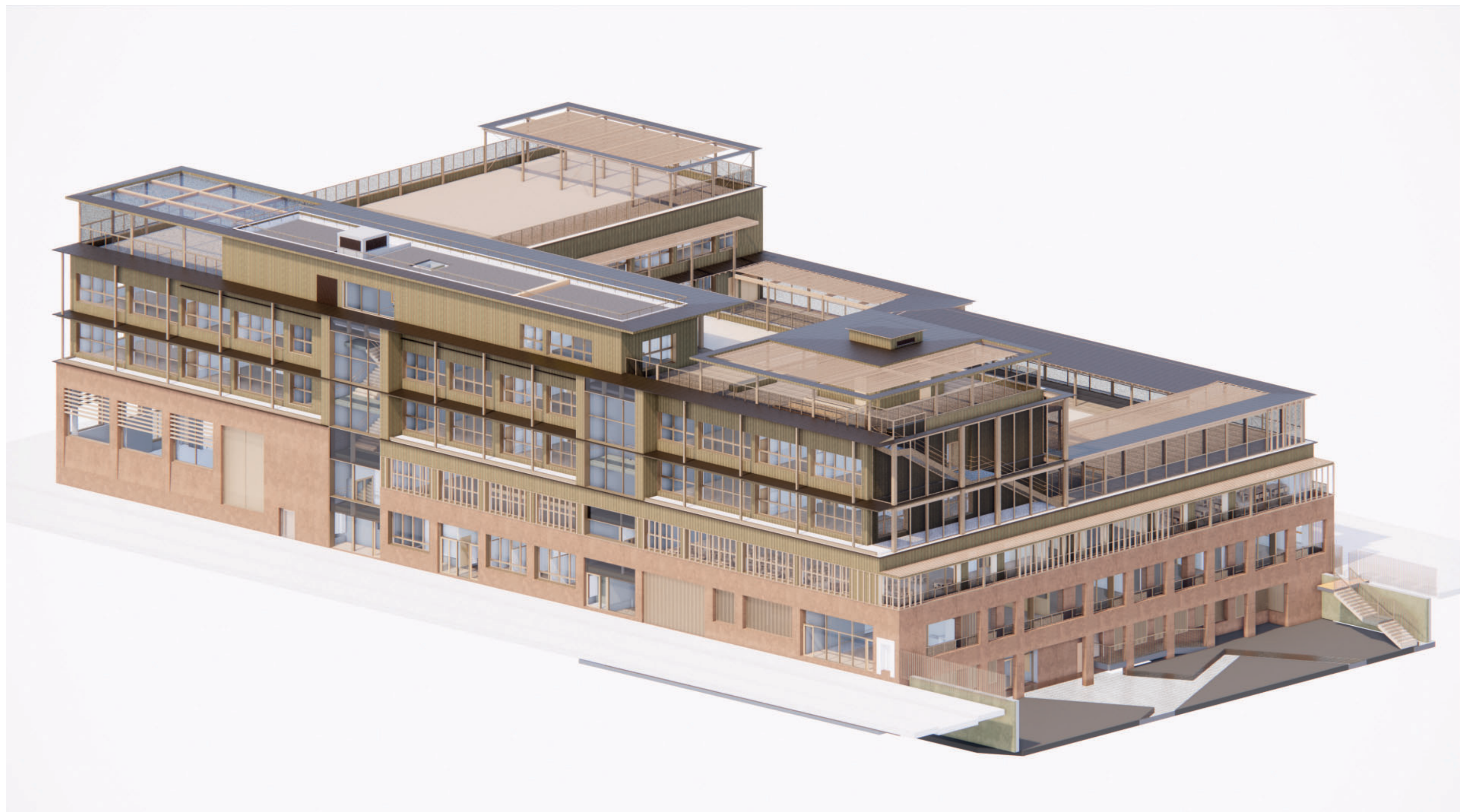
> Beaucoup d'espaces possibles :

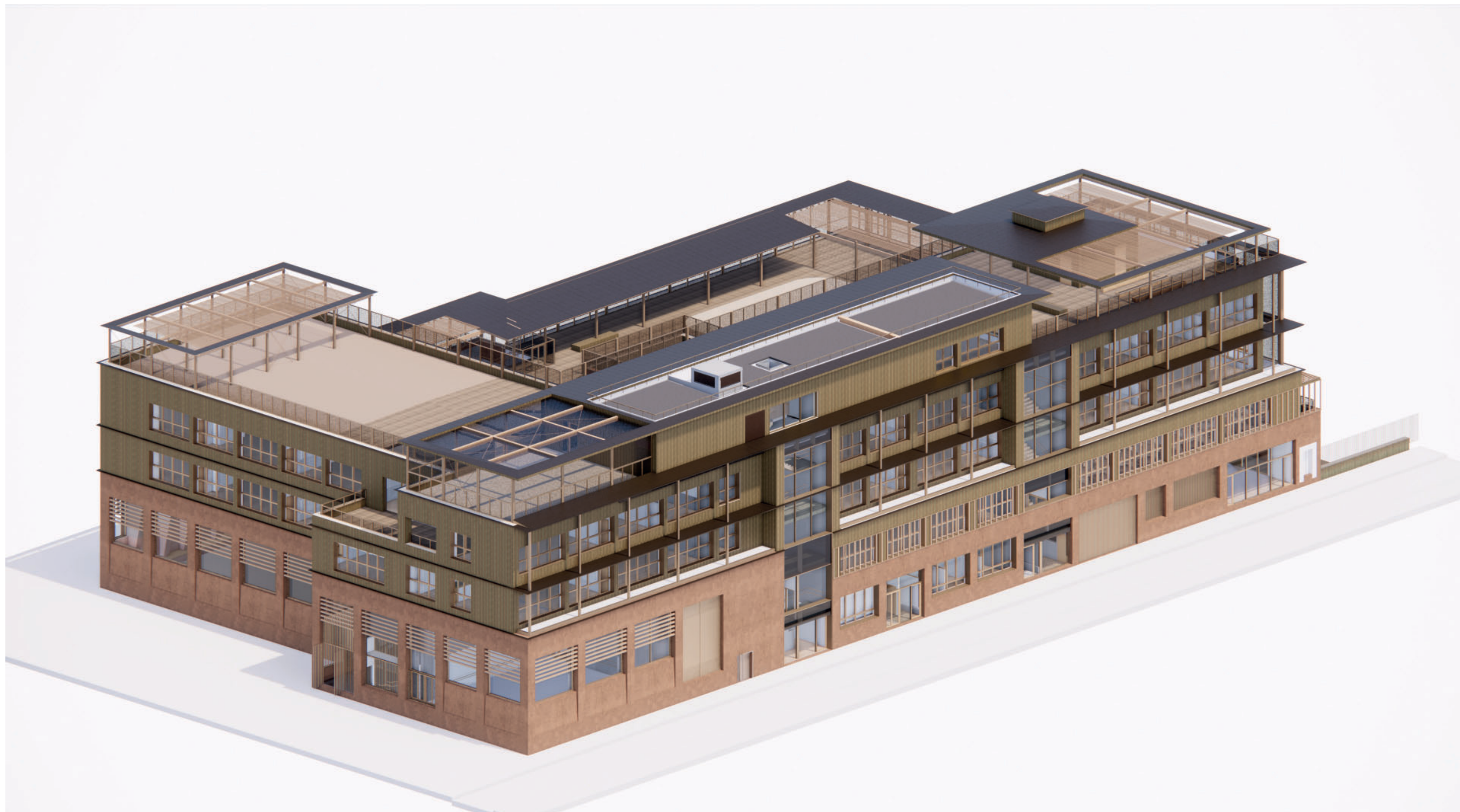
- Parvis, hall du GS
- Jardin-Cour
- Espaces intérieurs
- Cours

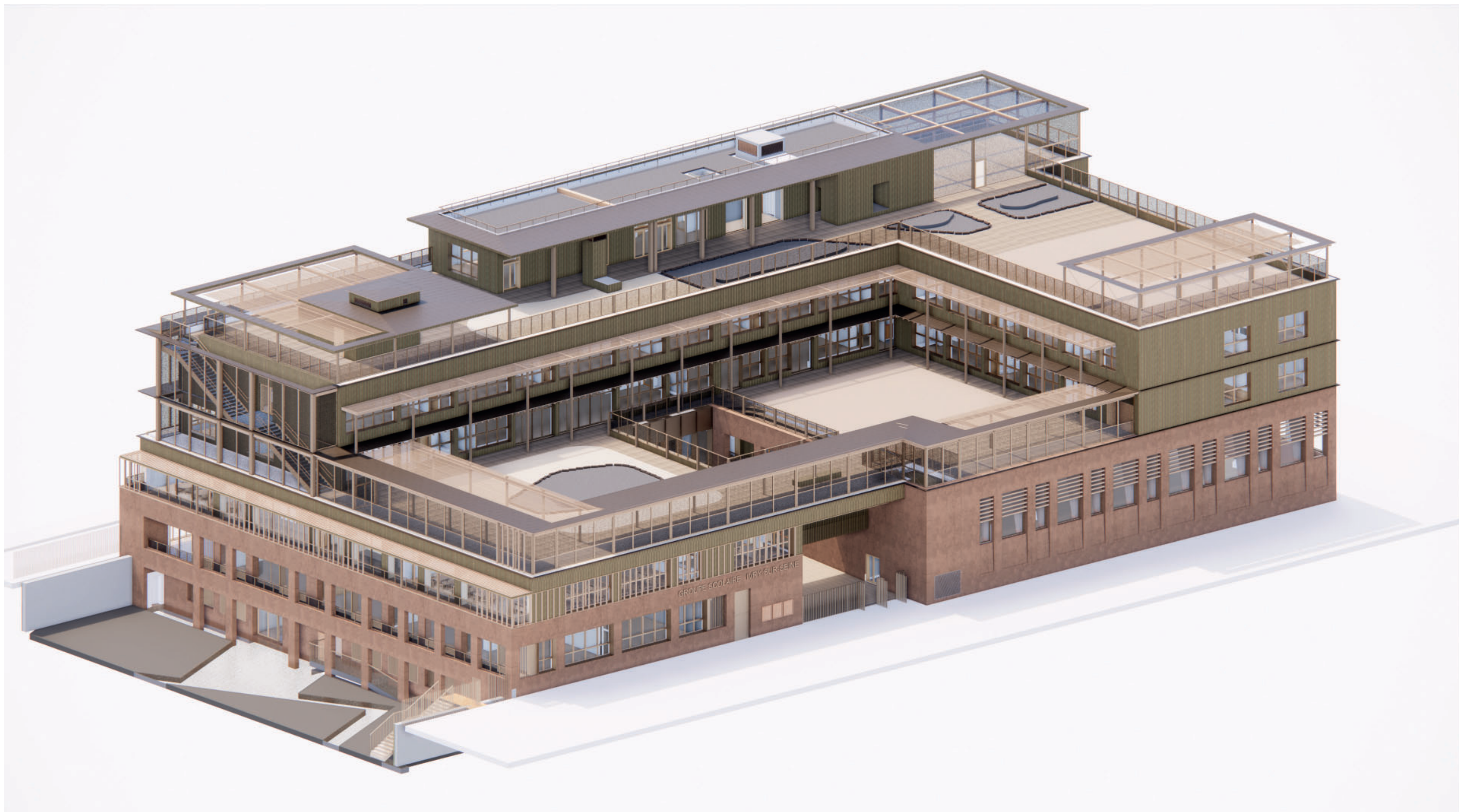
> Les contraintes principales :

- Sujets ESSP notamment dans le jardin-cour
- Sujets environnementaux : dans se faire dans le respect des exigences du projet
- Sujets calendaires : interventions lors des travaux, ou à la fin ?
- Sujets charges admissibles
- Sujets interfaces travaux (par exemple suspensions d'une oeuvre, remplacement d'un élément marché de travaux par une oeuvreetc..
- Sujets réglementaires : BCT, accessibilité













CALENDRIER DE L'OPERATION

DÉMARRAGE TRAVAUX - **mi-février 2025**

TRAVAUX DU GROS OEUVRE (STRUCTURE) - **printemps 2025 à février 2026**

TRAVAUX DU GROS OEUVRE (PAREMENT DE FAÇADE BÉTON DAMÉ) - **janvier 2026 à juin 2026**

TRAVAUX STRUCTURE BOIS (STRUCTURE) - **février 2026 à juillet 2026**

TRAVAUX DU CLOS-COUVERT - **fin 2025 à novembre 2026**

TRAVAUX AMÉNAGEMENTS INTÉRIEURS - **février 2026 à février 2027**

TRAVAUX DE LA COUR-JARDIN - **décembre 2026 à avril 2027**

REALISATION DES AMÉNAGEMENTS EXTÉRIEURS - **janvier à mai 2027**

RECEPTION - **mai 2027**

OUVERTURE - Rentrée 2027

VISUALISATION DES DIFFERENTS SECTEURS & CONTRAINTES ASSOCIÉES



LE JARDIN

GROUPE SCOLAIRE, PÔLE SPORTIF&CULTUREL ET PARKING
ZAC GAGARINE - TRUILLOT | MAÎTRISE D'OUVRAGE : VILLE D'IVRY-SUR-SEINE

PRESENTATION DU PROJET
02/12/2025

LA ARCHITECTURES
ARCHITECTE - MOE

TYPOLOGIE

- Jardin-cour en contre-bas
- Accessible au public la WE

CONTRAINTES ASSOCIÉES

- Inondabilité
- ESSP



TYPOLOGIE

- Entrée du GS > espace public
- Venelle piétonne
- Portail entrée
- Signalétique - nom du GS
- Vue vers le parvis cloturé



CONTRAINTES ASSOCIÉES

- Travail sur les façades conditionnées à la technique de parois > béton damé / murs ossatures bois



TYPOLOGIE

- Parvis du groupe scolaire
- Espace privatif au GS - clôturé
- Un arbre au centre

CONTRAINTES ASSOCIÉES

- Dimensions assez restreintes > laisser les flux libres
- Zone sur étanchéité + descentes de charges à maintenir
- Parois béton damé





LE HALL INTERIEUR

GROUPE SCOLAIRE, PÔLE SPORTIF&CULTUREL ET PARKING
ZAC GAGARINE - TRUILLOT | MAÎTRISE D'OUVRAGE : VILLE D'IVRY-SUR-SEINE

PRESENTATION DU PROJET
02/12/2025

LA ARCHITECTURES
ARCHITECTE - MOE

TYPOLOGIE

- Hall en RDC
- support signalétique directionnelle

CONTRAINTES ASSOCIÉES

- Dimensions assez restreintes > laisser les flux libres
- CEA/CET 2026- 2027



ESPACES INTERIEURS - POLE CULTURE ET SPORT

GROUPE SCOLAIRE, PÔLE SPORTIF&CULTUREL ET PARKING
ZAC GAGARINE - TRUILLOT | MAÎTRISE D'OUVRAGE : VILLE D'IVRY-SUR-SEINE

PRESENTATION DU PROJET
02/12/2025

LA ARCHITECTURES
ARCHITECTE - MOE

TYPOLOGIE

- En RDC
- Grandes salles et vestiaires
- Un hall d'accès dédié

CONTRAINTES ASSOCIÉES

- Salles dites techniques - respect des besoins et caractéristiques
- réalisation CEA/CET en 2026



ESPACES INTERIEURS - SALLES DE CLASSES / RESTAURATION / BIBLIOTHEQUE

GROUPE SCOLAIRE, PÔLE SPORTIF&CULTUREL ET PARKING
ZAC GAGARINE - TRUILLOT | MAÎTRISE D'OUVRAGE : VILLE D'IVRY-SUR-SEINE

PRESENTATION DU PROJET
02/12/2025

LA ARCHITECTURES
ARCHITECTE - MOE

TYPOLOGIE

- En RDC
- Grandes salles et vestiaires
- Un hall d'accès dédié

CONTRAINTES ASSOCIÉES

- Salles dites techniques - respect des besoins et caractéristiques
- réalisation CEA/CET en 2026



CIRCULATIONS

GROUPE SCOLAIRE, PÔLE SPORTIF&CULTUREL ET PARKING
ZAC GAGARINE - TRUILLOT | MAÎTRISE D'OUVRAGE : VILLE D'IVRY-SUR-SEINE

PRESENTATION DU PROJET
02/12/2025

LA ARCHITECTURES
ARCHITECTE - MOE

TYPOLOGIE

- Espaces en long
- Signalétique/vêtements/
accrochages travaux élèves

CONTRAINTES ASSOCIÉES

- Maintenir lisibilité flux
- réalisation CEA/CET en 2026/27



COURS MATERNELLE

TYPOLOGIE

- Cour des mater
- Jeux, marquages au sol

CONTRAINTES ASSOCIÉES

- très forte contrainte charges admissibles + étanchéité



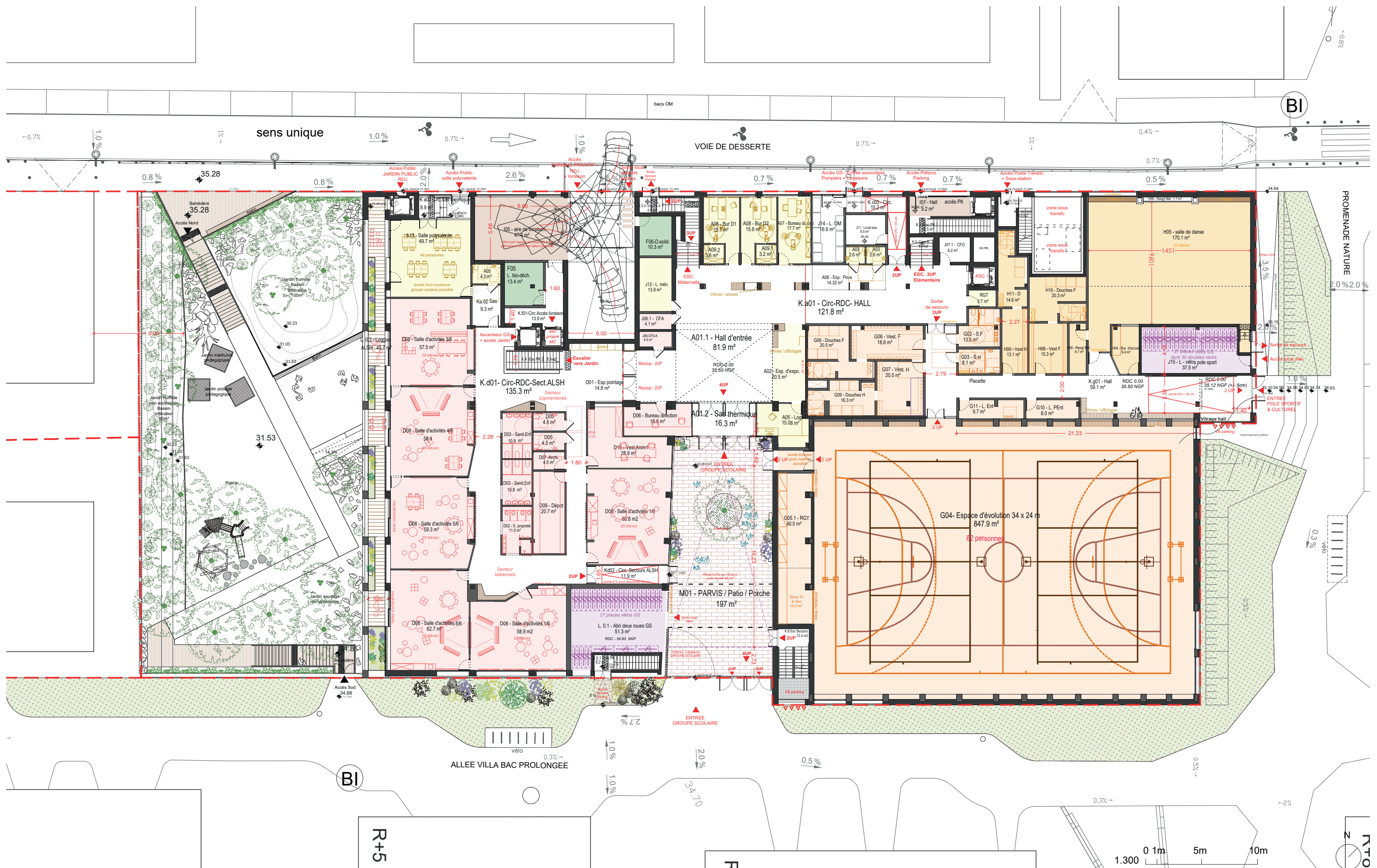
TYPOLOGIE

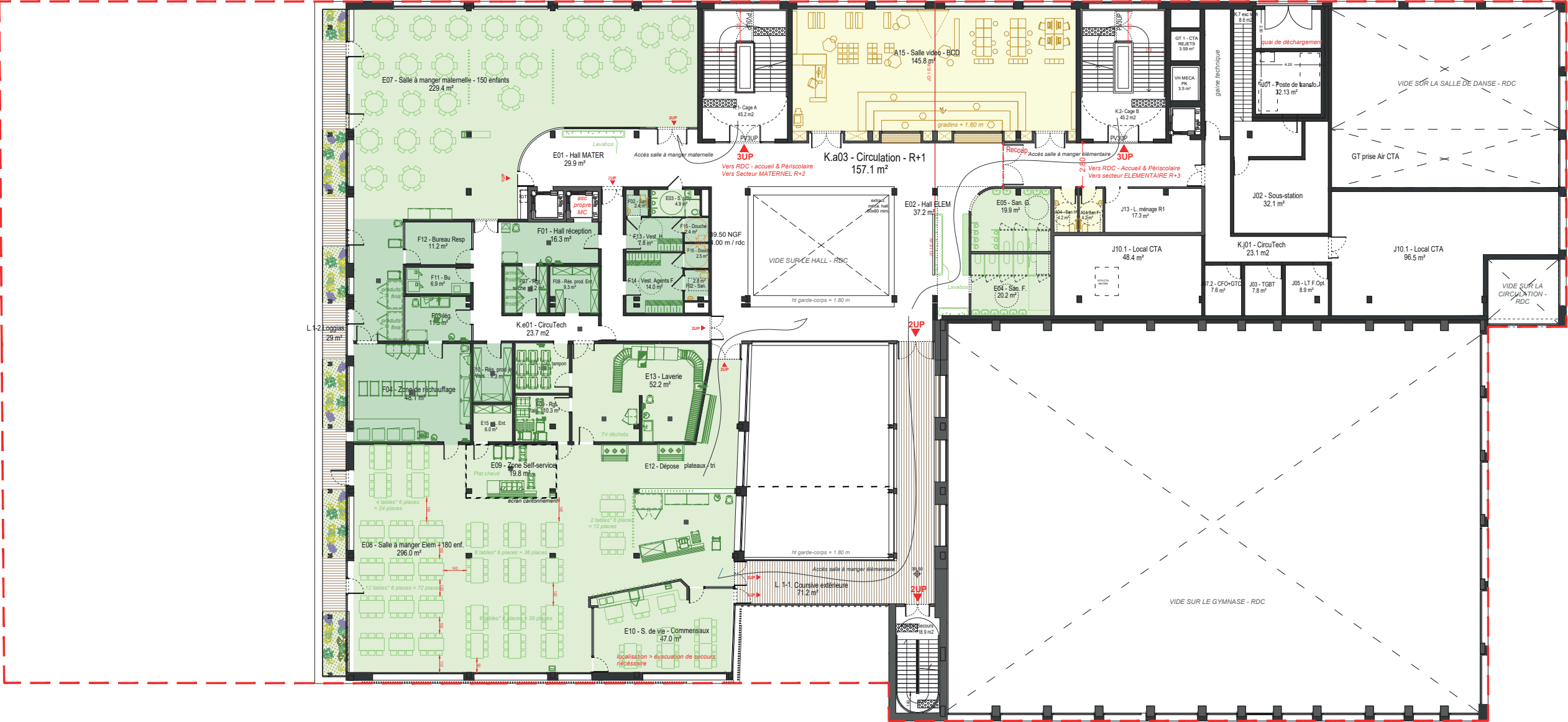
- Espace extérieur / préau
- Sol platelage bois / sol résine

CONTRAINTES ASSOCIÉES

- Dimensions assez restreintes > laisser les flux libres
- Zone sur étanchéité + descentes de charges à maintenir

PLANS DU PROJET







ANNEXES

AUTRES ELEMENTS

